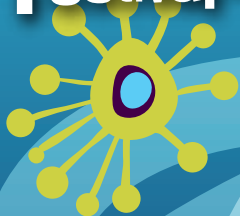


La 1^{ère} Nuit du Festival des Sciences



ESPACE DES SCIENCES

Les Champs Libres
10 cours des alliés
Rennes
tél : 02.23.40.66.40



Plan d'accès

Retrouvez le programme complet
ainsi que «La Nuit du Festival en direct» sur :

www.espace-sciences.org

Fâtes-nous vivre votre nuit du festival !

Envoyez-nous vos commentaires par SMS au 06 76 82 53 11
et retrouvez-les sur notre site.



MUSÉE DE BRETAGNE

METROPOLE
rennes

L'Espace des sciences organise
en partenariat avec le Musée de Bretagne

Accès libre
et gratuit
de 20h
à minuit !

La 1^{ère} Nuit du Festival des Sciences

aux Champs Libres le vendredi 2 Octobre 2009



Une nuit pleine de découvertes pour petits et grands !

La 1^{ère} Nuit du Festival des Sciences

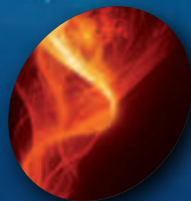


19h00 > Parvis des Champs Libres

Démonstration de techniques d'allumage de feu

Le Musée de Bretagne vous propose de découvrir et d'expérimenter les techniques d'allumage de feu par friction et par percussions.

Animateurs : Cyrille Chaigneau et Philippe Guillonnet, médiateurs du patrimoine au CPIE Val de Vilaine de Saint-Just ; Emmanuel Guerton et Emilie Heddebaux, expérimentateurs.



Spectacle de jonglerie

Démonstration de jonglage par l'Association Jongle et Rit



20h00 > Les Champs Libres

Ouverture du bâtiment : accès libre aux expositions jusqu'à minuit



20h15 et 21h30 > Salle de conférence Hubert Curien

Spectacle «Caillou-Câlin», Le Chemin de Pierre de la compagnie La Malle-Théâtre

Venez assister à la 1^{ère} représentation du nouveau spectacle de La Malle-Théâtre créé en partenariat avec l'Espace des sciences. Pierre est un enfant solitaire et secret. Pour seul ami, seule famille, seul trésor, il serre dans son poing un caillou riche en souvenirs, fort en émotions. Suivez ses aventures pour découvrir enfin l'origine du « Caillou-Câlin » !

Sur réservation au 02 23 40 66 00 ■ Durée : 45 min ■ Marionnettes : Tout public à partir de 4 ans



20h30-21h30 et 22h30 > Planétarium

Séance de planétarium

Le 21 Juillet 1969, un homme mettait pour la première fois le pied sur la Lune. Ces missions vers la Lune ont permis d'envisager autrement l'origine et la formation de notre satellite et ont offert un autre regard vers notre planète Terre. 40 ans plus tard, le planétarium vous fait revivre cette aventure fantastique.

Sans réservation, distribution des billets à partir de 20h



23h00 > Hall principal des Champs Libres

Théâtre scientifique : « le laboratoire de sciences poétiques » de la Compagnie l'Arbassonge

Le professeur Antonin-Zéfred Dickinson, désagrégé de sciences poétiques, part à la recherche de l'Humain et avant tout du poète qu'il contient...



De 20h30 à 22h30 > Salle Anita Conti

«Dessine ton mammouth» : pour les 7-12 ans

Des ateliers de peinture rupestre sont proposés aux enfants qui repartiront avec leurs œuvres !



3 jeunes chercheurs viennent à votre rencontre pour vous présenter leurs sujets de recherches

20h15 : Cyclope: entre mythe et réalité... par Lucie Rochard

21h15 : Transformer les déchets en énergie : un rêve surréaliste ? par Olivier Schaeztle

22h15 : Les cyanotoxines par Perrine Zeller

EN CONTINU de 20h à Minuit



À partir de 20h > Salle de la Terre ■ Espace des sciences

Projection du documentaire «Sur la Terre des dinosaures»

Grâce à ce documentaire de la BBC en images de synthèse, découvrez les animaux préhistoriques comme s'ils avaient réellement été filmés.

Réalisé par Tim Haines (BBC-édition France Télévision)



À partir de 20 h > Salle Eureka ■ Espace des sciences

Animations dans l'exposition « Au temps des mammouths »

Venez découvrir le travail et les découvertes des paléontologues.



Jusqu'à minuit > Exposition « Bretagne est Univers » ■ Musée de Bretagne

Démonstrations d'archéologie expérimentale

Venez découvrir les collections préhistoriques du Musée de Bretagne à travers les gestes et les techniques inventés par nos ancêtres chasseurs-cueilleurs du Paléolithique (taille de silex, fabrication de sagaies, de parures et peintures pariétales).

Animateurs : Cyrille Chaigneau et Philippe Guillonnet, médiateurs du patrimoine au CPIE Val de Vilaine de Saint-Just ; Emmanuel Guerton et Emilie Heddebaux, expérimentateurs.



Jusqu'à 22h30 > Hall principal des Champs Libres

Souvenirs de mammouths

Venez vous prendre en photo à côté de Félix, un mammouth plus vrai que nature !



Expériences amusantes

Découvrez les manipulations ludiques et itinérantes de l'Espace des sciences

«Bulles de lectures et éclats de texte» de la Compagnie du Petit Théâtre Permanent

Entrez dans une bulle pour un échange intense et sensible autour d'un texte scientifique (extrait de romans, récits, poésies, contes, chansons...). Trois comédiens et un musicien font entendre des extraits de littérature de manière impromptue et ludique.