

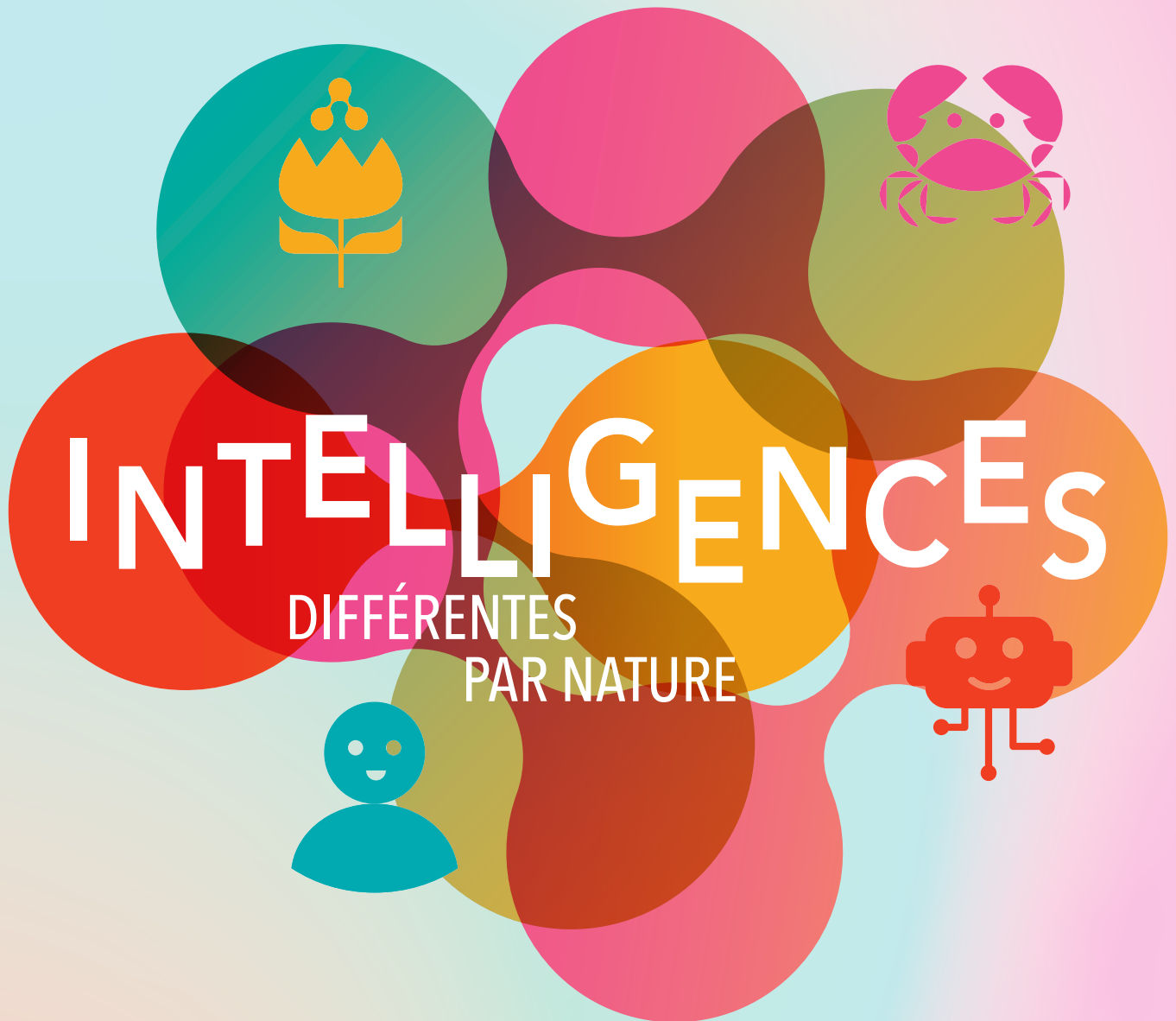


**espace  
dessciences**  
lesChampsLibres

**EXPOSITION RENNES**

**du 26 septembre 2023 au 10 mars 2024**

[www.espace-sciences.org/rennes](http://www.espace-sciences.org/rennes) • #ExpoinTElligences



Exposition conçue par

**MUSÉUM**  
{D'HISTOIRE NATURELLE}

**M** MUSÉE  
DU  
FJORD

**espace  
dessciences**

**DOSSIER DE PRESSE**

# SOMMAIRE

**04** COMMUNIQUÉ  
DE PRESSE

**06** PARCOURS  
DE L'EXPOSITION

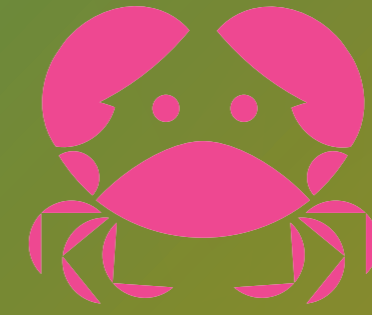
**10** ANIMATION ET  
CONFÉRENCES

**11** RENCONTRES

**12** INFORMATIONS  
PRATIQUES



espace  
des sciences  
lesChampsLibres



## COMMUNIQUÉ

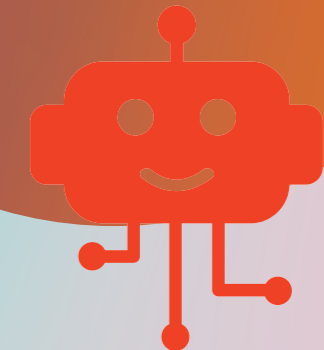
*L'INTELLIGENCE EST UNE NOTION PLURIELLE CONCERNANT NON SEULEMENT L'ÊTRE HUMAIN MAIS AUSSI TOUS LES AUTRES ORGANISMES VIVANTS ET LES NOUVELLES TECHNOLOGIES. LOIN DE SE RÉSUMER À UN QUOTIENT INTELLECTUEL, LES FORMES D'INTELLIGENCE SONT DIVERSES.*

*GRÂCE À SON PARCOURS INTERACTIF ET EXPÉRIMENTAL, L'EXPOSITION INTELLIGENCES, DIFFÉRENTES PAR NATURE, PLONGE LE VISITEUR DANS UN UNIVERS PLEIN DE SURPRISES.*

À PARTIR DE 7 ANS

# INTELLIGENCES

DIFFÉRENTES  
PAR NATURE



### Intelligences différentes par nature

du 26/09/2023 au 10/03/2024

[espace-sciences.org/rennes/intelligences](https://espace-sciences.org/rennes/intelligences)

#ExpIntelligences

Espace des sciences

Les Champs Libres

10 cours des Alliés

35 000 Rennes

#### Contact presse

Pauline Contat

02 23 40 67 72 - 06 32 30 43 20

[pauline.contat@espace-sciences.org](mailto:pauline.contat@espace-sciences.org)

Tout au long de l'exposition, le concept d'intelligence est déconstruit à travers un parcours coloré et ludique.

Cette thématique est décortiquée en 4 espaces interconnectés allant des intelligences cellulaires et végétales aux intelligences animales, de l'intelligence humaine aux formes nouvelles d'intelligence artificielle.

Ce cheminement est jalonné de nombreux dispositifs interactifs, interviews, plateaux de jeux et tests, qui sollicitent la participation du public tout au long de sa visite.

Ces éléments informatifs et expérimentaux permettent au visiteur de construire sa propre opinion sur la définition de l'intelligence. L'exposition se veut ouverte au questionnement et à l'échange.

Co-produite par l'Espace des sciences, le Museum d'Histoire naturelle de Nantes et le musée du Fjord de Saguenay.

Reconnue d'intérêt national par le ministère de la Culture.

L'exposition a reçu le parrainage exceptionnel d'Étienne Klein, physicien et philosophe ; et de Laurie Rousseau-Nepton, astronome.



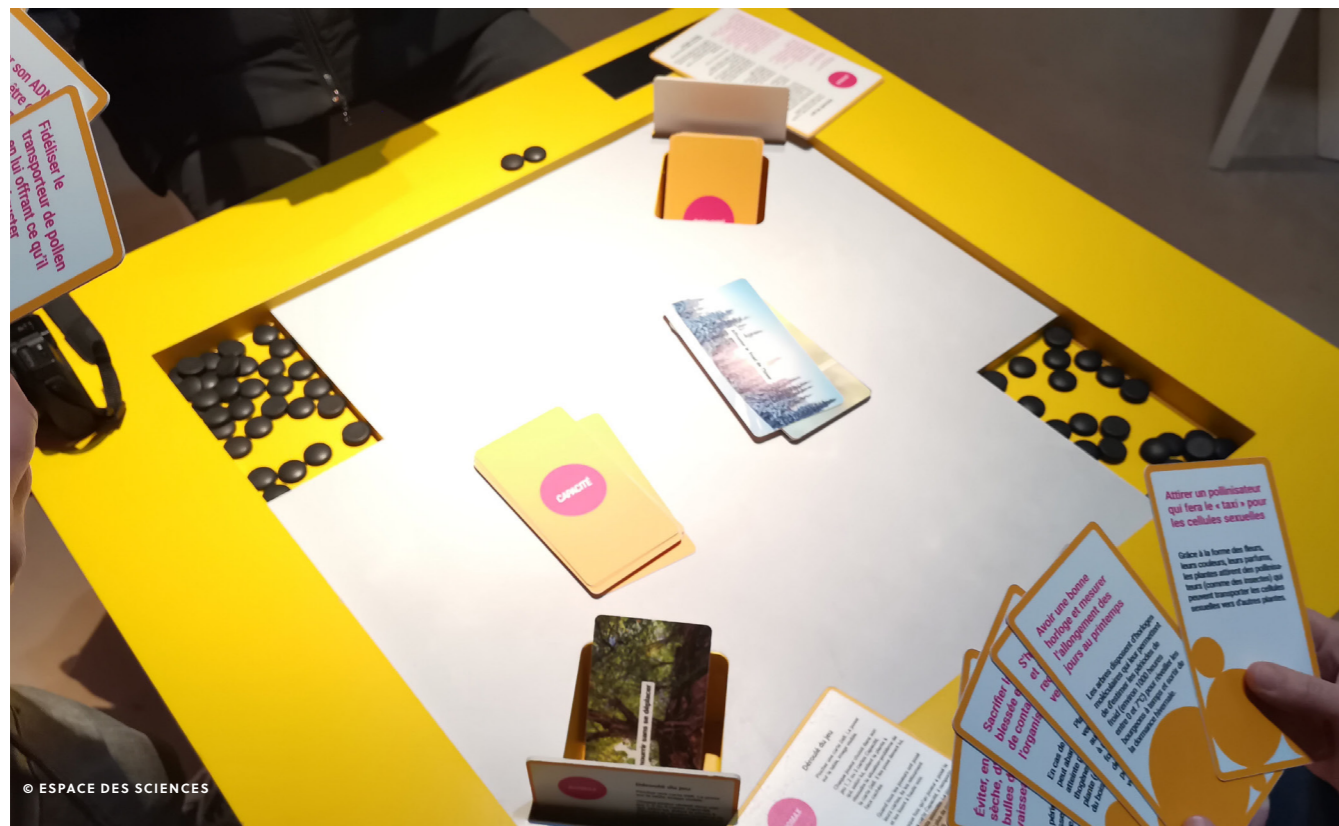
# PARCOURS DE L'EXPOSITION

## INTELLIGENCES CELLULAIRES ET VÉGÉTALES



Tout organisme vivant, comme les bactéries ou les végétaux, s'adapte à son environnement, se nourrit et se protège. Pour cela, il capte des informations, trouve des solutions et réagit de manière adaptée. Certaines formes de vie mettent même en œuvre des mécanismes astucieux pour communiquer et coopérer. Selon certains chercheurs-res, c'est bien là une des premières formes d'intelligence. D'autres traduisent plutôt ces comportements comme des automatismes ou des réactions physico-chimiques.

À travers des films, des plateaux de jeu et des animations, rencontrez le blob puis explorez la forêt virtuelle du dispositif Plantarium pour découvrir la manière de se nourrir, de se reproduire et de se défendre des végétaux.



**MULTIMÉDIA**  
**UNE CHERCHEURE RÉPOND**  
**À VOS QUESTIONS :**  
**AUDREY DUSSUTOUR**

**JEU**  
**BLOBISSIMO**  
**PROFESSEUR TERO,**  
**LE RÉSEAU DE TOKYO**

**INSTALLATION**  
**INTERACTIVE**  
**PLANTARIUM**  
**LES MYSTÈRES DE LA FORÊT**

## INTELLIGENCES ANIMALES



Les chercheur-res découvrent chez les espèces animales non-humaines des facultés insoupçonnées auparavant réservées à l'*Homo sapiens*. Plus la science les étudie, plus elle les découvre capables de performances cognitives étonnantes : communication, coopération, représentation de soi et des autres, émotions, création et manipulations d'outils... Les animaux présentent des formes complexes d'intelligence, individuelle ou collective.

Voyagez au cœur d'une termitière et découvrez le génie collectif des insectes sociaux. Comparez-vous ensuite à d'autres primates au travers d'une expérience sur la manipulation des outils dont le visiteur est le cobaye.



**JEU**  
**CONSTRUCTOR**  
**APPORTER SA PIERRE**  
**À L'ÉDIFICE**

**JEU**  
**À LA BAGUETTE,**  
**L'INTELLIGENCE**  
**DU GESTE**

**MULTIMÉDIA**  
**FLOCKING,**  
**LA MAGIE D'UN VOL**  
**D'OISEAUX**

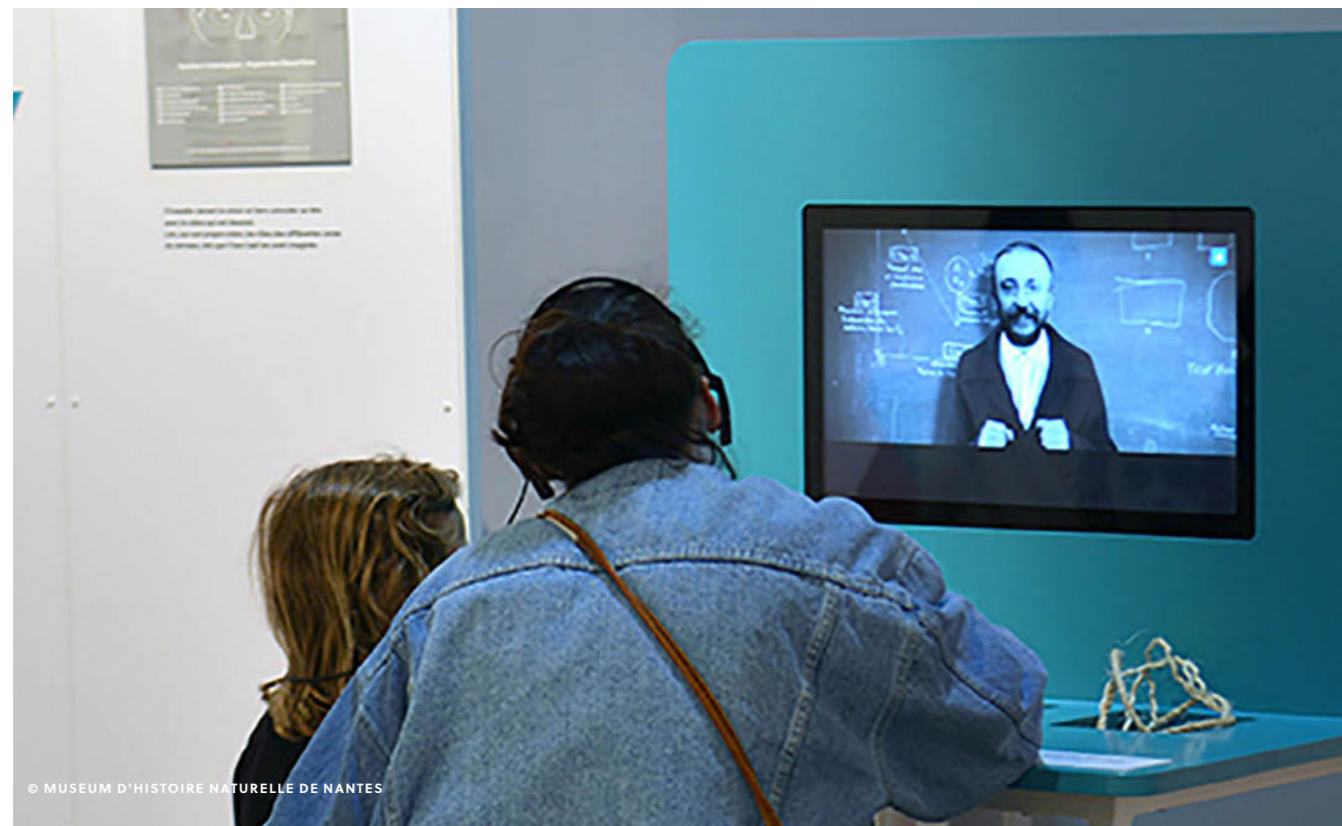


# INTELLIGENCES HUMAINES



Les capacités intellectuelles de l'espèce humaine sont exceptionnelles : l'humain a accès au langage, à la technique, aux sciences, à la création artistique et à des formes complexes de socialisation. La mesure de son intelligence ne se résume plus au quotient intellectuel ou à des tests psychologiques : elle est aussi corporelle, sociale, affective, relationnelle, collective...

Peut-on vraiment mesurer l'intelligence ? Testez les limites des tests de QI dans un jeu interactif. L'intelligence est-elle innée ou acquise ? Faîtes-vous votre propre opinion sur la question grâce à un documentaire retraçant les différents points de vue et arguments de cet éternel débat.



© MUSEUM D'HISTOIRE NATURELLE DE NANTES

**MULTIMÉDIA**  
**SAPIENZA**  
**LE CERVEAU DES PRIMATES**

**MULTIMÉDIA**  
**GÉNIMATION**  
**ALFRED B. PASSE LE TEST**

**FILM**  
**LA LIGNE DE PARTAGE**  
**ENTRE INNÉ ET ACQUIS**

# INTELLIGENCES ARTIFICIELLES



Les intelligences artificielles rivalisent avec l'intelligence humaine. Les chercheurs s'inspirent des neurosciences pour créer des réseaux de neurones artificiels capables d'apprendre, de reconnaître, de dialoguer, de s'orienter et de prendre des décisions. Les machines défient les humains et l'intelligence artificielle gagne du terrain dans la société apportant de nombreux services utiles mais aussi bon nombre d'incertitudes.

Apprenez le fonctionnement d'un algorithme en apprenant à Marcello, un réseau de neurones artificiel, à reconnaître des dessins.



© ESPACE DES SCIENCES

**MULTIMÉDIA**  
**MARCELLO, APPRENEZ À UN**  
**RÉSEAU DE NEURONES À**  
**RECONNAÎTRE DES IMAGES**

**MULTIMÉDIA**  
**UN CHERCHEUR RÉPOND À**  
**VOS QUESTIONS :**  
**KÉVIN BOUCHARD**

**JEU**  
**PIXELLIA**  
**DANS LA TÊTE D'UNE IA**

# ANIMATION

CONSULTEZ LE PROGRAMME DES ANIMATIONS SUR  
[ESPACE-SCIENCES.ORG/RENNES/INTELLIGENCES](https://espace-sciences.org/rennes/intelligences)



## "INTELLIGENCES DU VIVANT"

Au-delà des êtres humains, de nombreuses formes de vie sur Terre démontrent une incroyable capacité à comprendre, apprendre et s'adapter à leur environnement. Venez découvrir différentes aptitudes observées chez des espèces animales, végétales et bactériennes : mémoriser, communiquer, coopérer...

Explorer les intelligences du vivant permet de redéfinir la notion d'intelligence, mais également de nous inspirer pour développer de nouvelles technologies, comme l'intelligence artificielle.

# CONFÉRENCES

### Conférence des Mardis de l'Espace des sciences

Mardi 26 septembre à 20h30, Auditorium Hubert Curien

## L'INTELLIGENCE ARTIFICIELLE, UNE OPPORTUNITÉ OU UN RISQUE ?

Avec Antoine Petit

L'intelligence artificielle (IA) est une technologie en constante évolution qui offre des opportunités incroyables. Mais elle devient de plus en plus puissante, et pose aussi des questions éthiques. Comment exploiter au mieux le potentiel de l'IA tout en évitant au maximum les risques ? C'est une question essentielle pour les communautés scientifiques, mais c'est avant tout une question de société. De quelle intelligence artificielle voulons-nous ? Au bénéfice de qui ?

**Antoine Petit** est président-directeur général du CNRS et professeur des Universités à l'ENS Paris Saclay.

### Conférence des Mardis de l'Espace des sciences

Mardi 5 décembre à 20h30, Auditorium Hubert Curien

## LE MÉDECIN ET L'ORDINATEUR EN 2023

Avec Bernard Nordlinger

Il n'est pas de jour où les médias ne font écho de propos vantant les prouesses de l'intelligence artificielle ou au contraire annonçant les catastrophes auxquelles son utilisation va nous mener. La pression médiatique s'est encore accentuée avec le développement des IA génératives de textes ou d'images. La santé est un des principaux domaines d'application de l'intelligence artificielle. Cette conférence a l'ambition d'essayer de faire le tri entre rêve et cauchemar.

**Bernard Nordlinger** est chirurgien, professeur des universités.

# RENCONTRES

CYCLE DE RENCONTRES ORGANISÉ PAR LES CHAMPS LIBRES,  
À L'OCCASION DE L'EXPOSITION INTELLIGENCES, DIFFÉRENTES PAR NATURE

### Les grands témoins des Champs Libres

Samedi 23 septembre à 16h Auditorium Hubert Curien

## L'INTELLIGENCE DES PLANTES PEUT-ELLE NOUS SAUVER ?

Avec Francis Hallé

**Francis Hallé**, spécialiste international des forêts et botaniste reconnu, nous invite à plonger au sein du vivant, arbres et plantes en premier lieu. Après un grand entretien dédié aux arbres, aux forêts et à son grand projet visant à créer une forêt primaire, il nous transportera au cœur des plantes, grâce à sa conférence interactive, qui sera suivie d'un temps d'échanges avec le public.

En partenariat avec le magazine *Sans transition !* et les éditions Actes Sud. Rencontre suivie d'une séance de dédicaces.

### Les grands témoins des Champs Libres

Samedi 14 octobre à 15h, Auditorium Hubert Curien

## DE QUOI L'INTELLIGENCE ARTIFICIELLE EST-ELLE LE NOM ?

Avec Daniel Andler et Éric Sadin

Qu'est-ce que l'intelligence artificielle ? Et comment s'articule-t-elle à l'intelligence humaine ? Deux philosophes nous aident à mieux comprendre les enjeux de ce nouvel acteur. **Daniel Andler** est membre de l'Académie des sciences morales et politiques. **Éric Sadin**, écrivain et philosophe, intervient régulièrement à Sciences Po Paris.

En partenariat avec l'université Rennes 1. Rencontre suivie d'une séance de dédicaces.

### Les rencontres de la bibliothèque des Champs Libres

Vendredi 17 novembre à 17h30, Bibliothèque

## INTELLIGENCE ARTIFICIELLE ET NUMÉRIQUE RESPONSABLE

Avec Vincent Courboulay

Rencontre autour des enjeux écologiques en lien avec le développement de l'intelligence artificielle.

**Vincent Courboulay** est le directeur scientifique de l'institut du numérique responsable.

# INFORMATIONS PRATIQUES

## RENSEIGNEMENTS

02 23 40 66 00

---

## OUVERTURE AU PUBLIC

(Fermé les lundis et jours fériés)

### > Mardi / Mercredi / Jeudi / Vendredi

Période scolaire 12h à 19h

Vacances scolaires 10h à 19h

> Samedi / Dimanche 14h à 19h

## TARIFS

---

> Plein: 7 €

> Réduit: 5 €

> Gratuit pour les moins de 5 ans accompagnés

## ANIMATIONS GROUPES ET SCOLAIRES

---

> Exclusivement sur réservation

02 23 40 66 00

---

## ESPACE DES SCIENCES

Les Champs Libres - 10 Cours des Alliés - 35000 Rennes

L'Espace des sciences aux Champs Libres est un centre des cultures scientifique, technique, industrielle (CCSTI). C'est un lieu incontournable à Rennes et bientôt implanté aussi à Morlaix dans la Manufacture des tabacs. Acteur de la médiation scientifique à destination du grand public et des scolaires, il rayonne sur tout le territoire breton et au-delà grâce à son réseau de partenaires. La Région Bretagne lui a confié l'animation du Pôle Bretagne culture scientifique. L'objectif de l'équipe de l'Espace des sciences est de rendre les sciences accessibles à tous.

### Contact presse

Pauline Contat - 02 23 40 66 64

[pauline.contat@espace-sciences.org](mailto:pauline.contat@espace-sciences.org)

[www.espace-sciences.org/rennes](http://www.espace-sciences.org/rennes)

